

Kanten-Abdeckstreifen für UNITEX

Werkseitig verklebt, passgenau und effizient

Mit unseren werkseitig verklebten Kanten-Abdeckstreifen lässt sich bei der Montage die Effizienz steigern, entsprechend Zeit einsparen und ein einheitliches, schönes Ergebnis erzielen.

Ihre Vorteile:

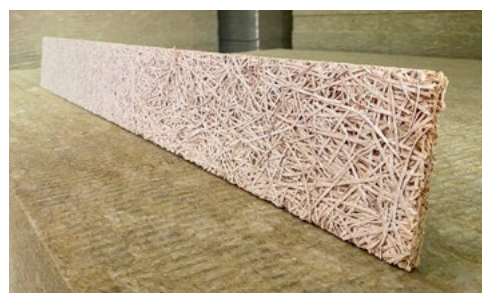
- Die werkseitige Verklebung von längs- und querseitigen Abdeckstreifen mit der Dämmplatte spart wertvolle Zeit am Bau
- Der Plattenkern wird passgenau ausgeklinkt, so dass ein bündiges Fugenbild ohne Versätze entsteht
- Geeignet für alle UNITEX Typ 2 Platten
- Für alle Dicken von 50 bis 300 mm
- Auch in Kombination mit Stufenfalz, Nut und Feder oder Fase erhältlich
- Die Abdeckstreifen sind bezüglich Oberfläche sowie eventuellen Anstrichen in allen RAL oder NCS Farbtönen der Platte angepasst



Ein Gewinn in Sachen Effizienz und Ästhetik.

Lose, zum Verkleben auf der Baustelle

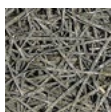
UNICEM Kanten-Abdeckstreifen zur bauseitigen Montage. Für die Verklebung der lose mitgelieferten Abdeckstreifen empfehlen wir die Verwendung eines PU-Klebers.



Sortiment	Art. Nr.	Produktname	Dicke mm	Format mm	Gewicht Streifen kg
	418 050	UNICEM Kanten-Abdeckstreifen 50 mm (lfm)	10	1000 × 50	0.25
	418 060	UNICEM Kanten-Abdeckstreifen 60 mm (lfm)	10	1000 × 60	0.30
	418 075	UNICEM Kanten-Abdeckstreifen 75 mm (lfm)	10	1000 × 75	0.37
	418 100	UNICEM Kanten-Abdeckstreifen 100 mm (lfm)	10	1000 × 100	0.50
	418 125	UNICEM Kanten-Abdeckstreifen 125 mm (lfm)	10	1000 × 125	0.62
	418 150	UNICEM Kanten-Abdeckstreifen 150 mm (lfm)	10	1000 × 150	0.75
	418 175	UNICEM Kanten-Abdeckstreifen 175 mm (lfm)	10	1000 × 175	0.87
	418 200	UNICEM Kanten-Abdeckstreifen 200 mm (lfm)	10	1000 × 200	1.00
	418 225	UNICEM Kanten-Abdeckstreifen 225 mm (lfm)	10	1000 × 225	1.23
	418 250	UNICEM Kanten-Abdeckstreifen 250 mm (lfm)	10	1000 × 250	1.46
	418 275	UNICEM Kanten-Abdeckstreifen 275 mm (lfm)	10	1000 × 275	1.69
	418 300	UNICEM Kanten-Abdeckstreifen 300 mm (lfm)	10	1000 × 300	1.92

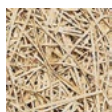
Oberflächen Anstriche

Standard



Grauzement gebundene Holzwolle

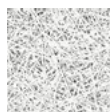
Optionen



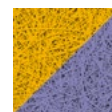
Oberfläche Weisszement



Oberfläche Weisszement Superfein



Anstrich 1x weiss gespritzt



Anstrich RAL/NCS gespritzt gemäss Preisgruppe PG1-4